

Farmacia CHIRIAC Galați

Proiect de remobilare - 2008: mobilier officină

Farmacia CHIRIAC

Profil farmacie

O farmacie cu renume, poziționată într-o zonă cu trafic intens din orașul Galați.

O farmacie care este întotdeauna căutată de pacienți pentru că este una dintre cele mai vechi și mai cunoscute, pentru că are o gamă variată de medicamente și pentru că eliberează medicamente de prescripție.

Farmacia Chiriac funcționează într-un spațiu generos ca dimensiuni, cu o oficiină de 54 m², adecvată rulajului zilnic mare de medicamente.



Farmacia CHIRIAC

Obiective

- ❑ Remodelarea spațiului prin mobilier, astfel încât să se creeze un ambient mai propice comunicării cu pacientul.
- ❑ Îmbinarea optimă între spațiile de depozitare și de expunere, fără să aglomereze oficina.



- ❑ Optimizarea circuitelor, a spațiilor de stocare și de expunere din officină, astfel încât servirea să fie mai rapidă și să se poată acorda mai mult timp consilierii clientului.
- ❑ Crearea unei identități vizuale unice, ușor de recunoscut ca design.

Farmacia CHIRIAC

Linia de design



**Soluții elegante și funcționale de
depozitare și expunere în oficiină**



Farmacia CHIRIAC

Rezolvări

Spații de stocare distribuite eficient

În noul concept realizat pentru farmacia Chiriac au fost eliminate supraînălțările din sticlă de pe countere, care erau folosite pentru expunere și care închideau prea mult spațiul.

La proiectarea spațiilor de depozitare și expunere s-a ținut cont de volumul mare și de diversitatea medicamentelor și produselor parafarmaceutice aflate permanent în stoc.



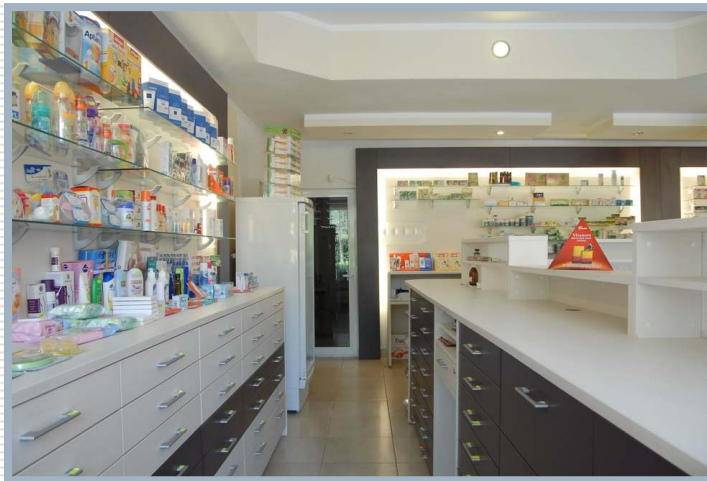
Farmacia CHIRIAC Rezolvări



Spații de stocare distribuite eficient

Pentru stocarea medicamentelor s-au folosit 161 sertare metalice cu compartimentare internă, repartizate sub countere și în partea de jos a corpurilor de expunere. Siropurile și produsele de puericultură sunt păstrate la îndemână, în 15 sertare cu înălțime dublă, iar dermato-cosmeticele și alte produse cu volum mare, în 4 sertare triple montate în countere.

Capacitatea totală de stocare a mobilierului este, în medie, de **15.000 cutii cu medicamente.**



Farmacia CHIRIAC Rezolvări

Expunere elegantă și atrăgătoare

Expunerea se realizează în corpuri amplasate în spatele counterelor. Pentru a respecta linia de design solicitată – deschidere, luminozitate și eleganță – s-a ales o combinație de polițe din sticlă transparentă montate pe un fundal alb cald, înconjurată de o ramă lată de culoare mov închis, în spatele căreia s-au montat corpuri de iluminat. Lumina reflectată în polițele de sticlă crează un ambient prețios, atrăgând privirea asupra produselor expuse.



Farmacia CHIRIAC

Rezolvări



Lumină și culoare pentru un ambient odihnitor

Atmosfera din farmacie este plină de distincție pentru că nimic nu este ostentativ. Culorile alese, o combinație de mov închis (aubergine) și alb cald cu textură de fibră lemnoasă (woodline cream), bine puse în valoare de amplasarea corpurilor de iluminat general (din plafon) și de accent (din corpurile de expunere), crează un ambient elegant și odihnitor, cu personalitate, reiterând într-o manieră modernă atmosfera clasică de farmacie cu tradiție.



Inovație și design pentru o farmacie modernă



house of innovation by

ACCESORIA GROUP

Divizia PHARMA

www.sertarefarmacii.ro